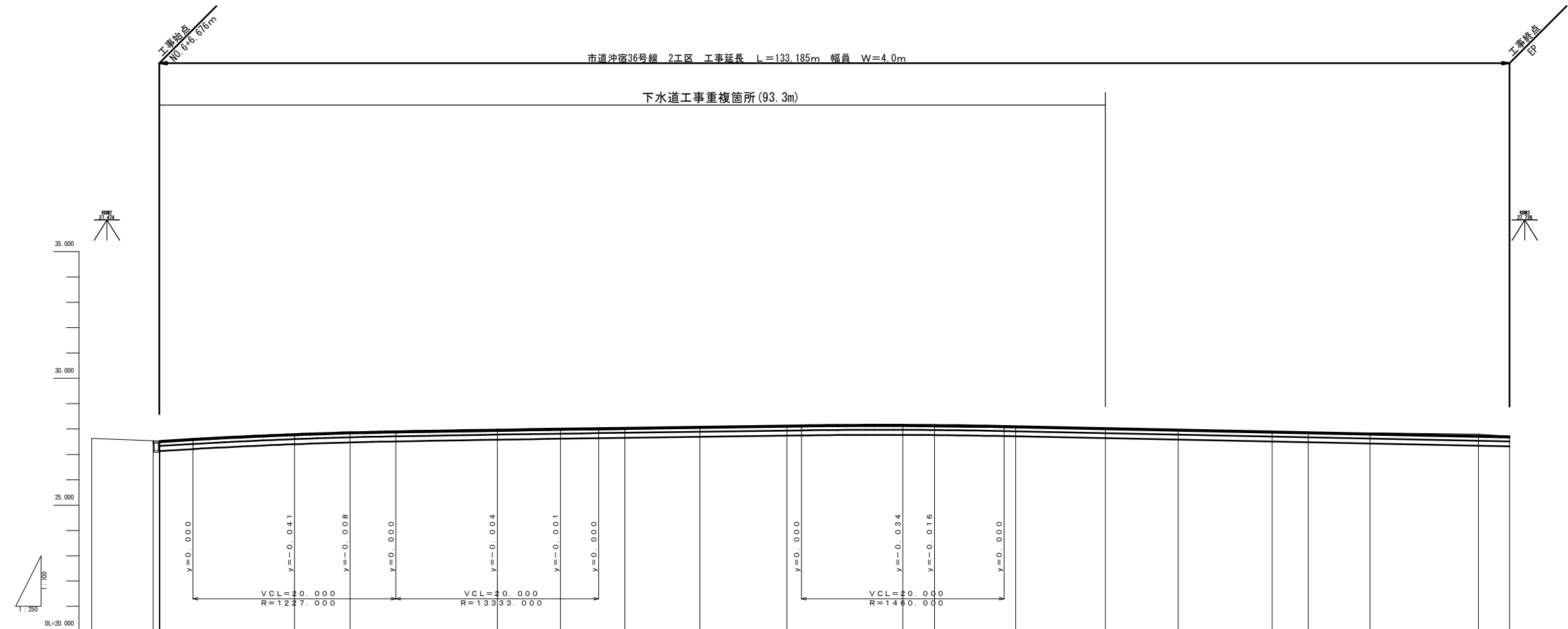


IP	IP間方向角	IA	R	曲	線	表	Q	IP間距離	X座標	Y座標
BP	17-01-54							15.623	8808.837	38121.878
IP1	16-45-46	0-16-07						13.037	8823.775	38126.454
IP2	16-40-35	0-05-11						14.437	8836.268	38130.214
IP3	11-23-44	5-16-51						16.287	8850.088	38134.357
IP4	11-54-51	0-31-07						17.036	8864.054	38137.575
IP5	66-42-15	54-47-24						9.220	8882.723	38141.092
IP6	66-06-43	0-35-33						12.448	8886.398	38149.637
IP7	71-55-45	5-49-02						7.715	8891.439	38161.009
IP8	95-58-04	24-02-20						4.299	8893.832	38168.343
IP9	96-14-56	0-16-52						16.555	8893.385	38172.619
IP10	95-39-52	0-35-04						18.754	8891.583	38189.076
IP11	96-51-13	1-11-21						29.757	8889.722	38207.738
IP12	95-23-06	1-28-06						8.340	8887.755	38228.347
IP13	29-29-52	65-53-14						15.887	8886.660	38234.659
IP14	29-37-29	0-07-57						14.553	8900.575	38242.531
IP15	33-51-23	4-13-54						8.023	8913.226	38249.725
IP16	32-53-09	0-58-14						16.025	8919.889	38254.195
IP17	33-17-10	0-24-01						9.285	8933.346	38262.886
IP18	11-49-32	21-27-38						9.652	8941.108	38267.992
IP19	354-38-17	17-11-16						10.680	8950.555	38268.970
IP20	352-31-34	2-46-43						3.075	8961.188	38268.972
EP									8964.237	38268.572

※埋設物NTT、水道等は工事の際立会いを行うこととする。

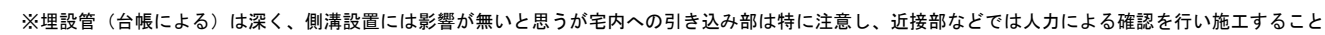
委託名	平成29年度 道路工測第9号
路線名	市道沖宿36号線実施設計委託
委託箇所	市道沖宿36号線
図面種別	計画平面図2
縮尺	
図面番号	全 23 枚の内 3
作成年月日	平成30年5月 日
	土浦市建設部道路課



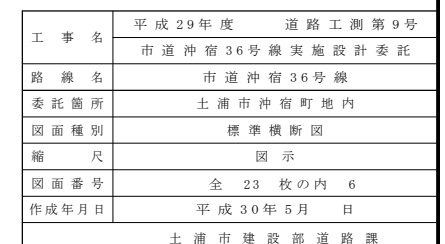
C B R	拡 幅	片 勾 配	曲 線	現 況		計 画		面																																																																																																																																																																																																																																																																																																																																																																																																																																																																																																																																																																																																																																																																																																																																																																																																																																																																																																																																																																																																																																																																																																																																																																																																																																																																																																																																																																																																																																																																																																																																																																																																																																																																																																																									
				測 点	単 距 離	追加距離	地 盤 高		計 画 高	切 土	盛 土	勾 配																																																																																																																																																																																																																																																																																																																																																																																																																																																																																																																																																																																																																																																																																																																																																																																																																																																																																																																																																																																																																																																																																																																																																																																																																																																																																																																																																																																																																																																																																																																																																																																																																																																																																																																					
				No. 6	9.110	120.000	27.63																																																																																																																																																																																																																																																																																																																																																																																																																																																																																																																																																																																																																																																																																																																																																																																																																																																																																																																																																																																																																																																																																																																																																																																																																																																																																																																																																																																																																																																																																																																																																																																																																																																																																																																										</

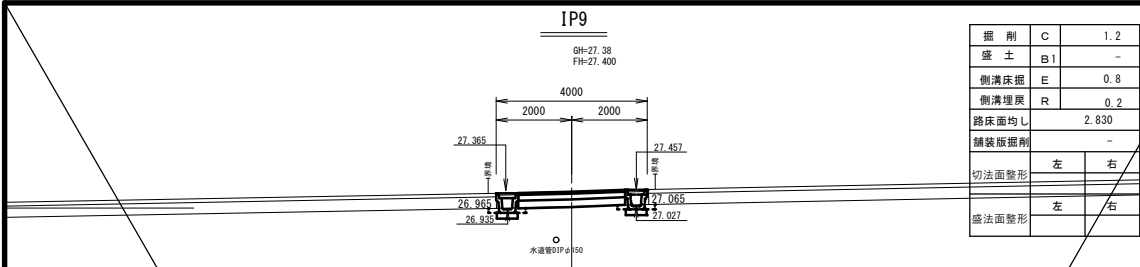
委託名	平成29年度 道路工測第9号
	市道沖宿36号線実施設計委託
路線名	市道沖宿36号線
委託箇所	土浦市沖宿町地内
図面種別	計画縦断面図2
縮尺	縦：1/100 横：1/250
図面番号	全 23 枚の内 5
作成年月日	平成30年5月 日
土浦市建設部道路課	

S=1 : 30

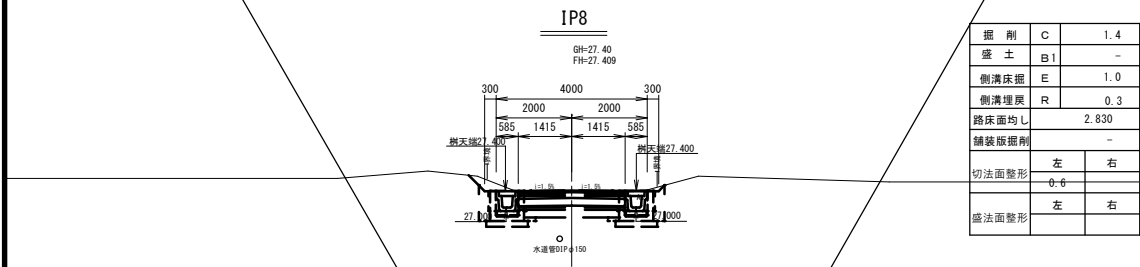


$S=1:10$

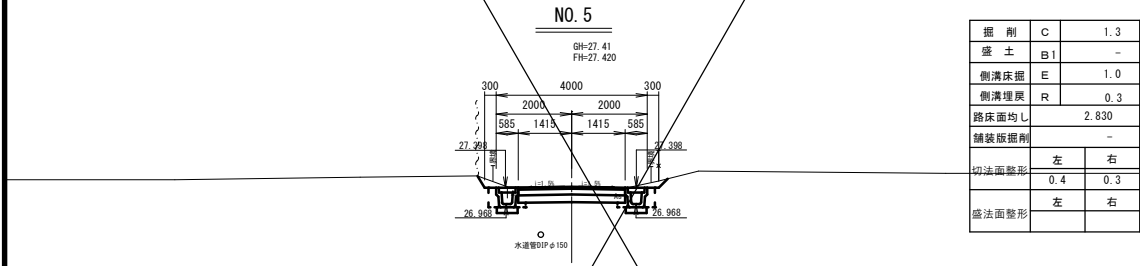




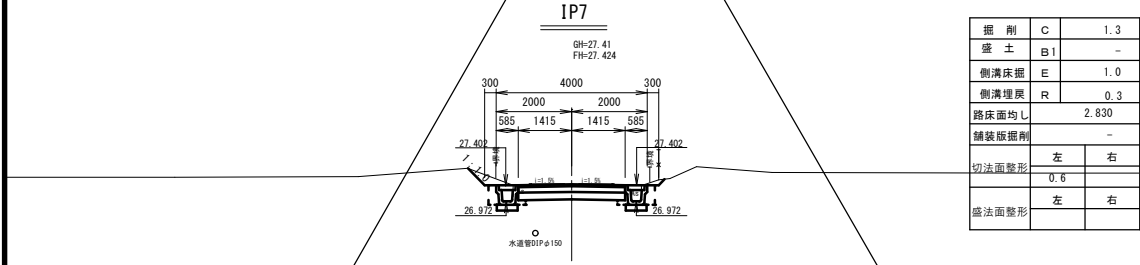
掘削	C	1.2
盛土	B1	-
側溝床掘	E	0.8
側溝埋戻	R	0.2
路床面均し		2.830
舗装版掘削		-
切法面整形	左	右
盛法面整形	左	右



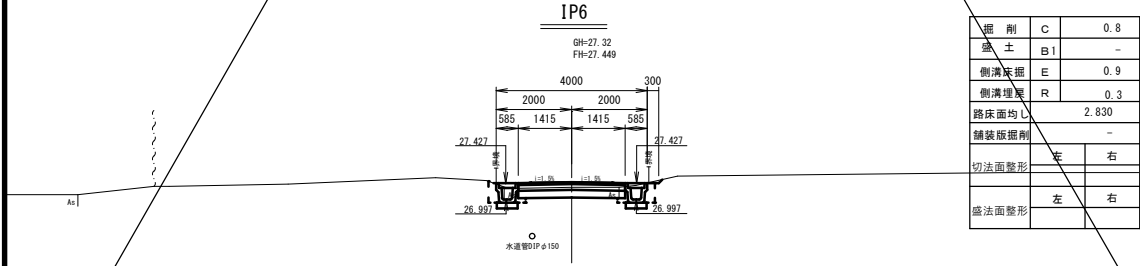
掘削	C	1.4
盛土	B1	-
側溝床掘	E	1.0
側溝埋戻	R	0.3
路床面均し		2.830
舗装版掘削		-
切法面整形	左	右
盛法面整形	左	右



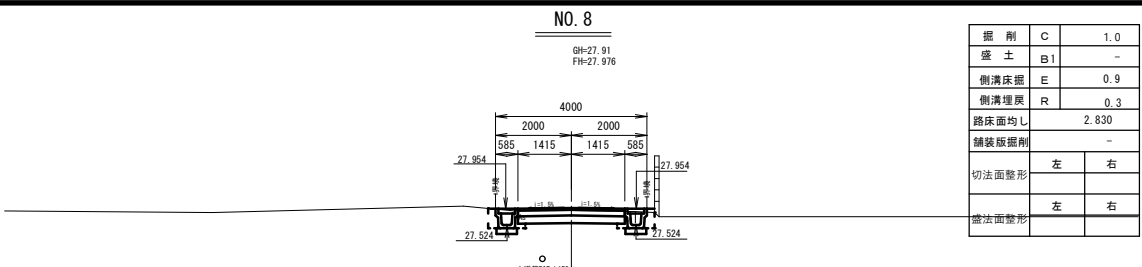
掘削	C	1.3
盛土	B1	-
側溝床掘	E	1.0
側溝埋戻	R	0.3
路床面均し		2.830
舗装版掘削		-
切法面整形	左	右
盛法面整形	左	右



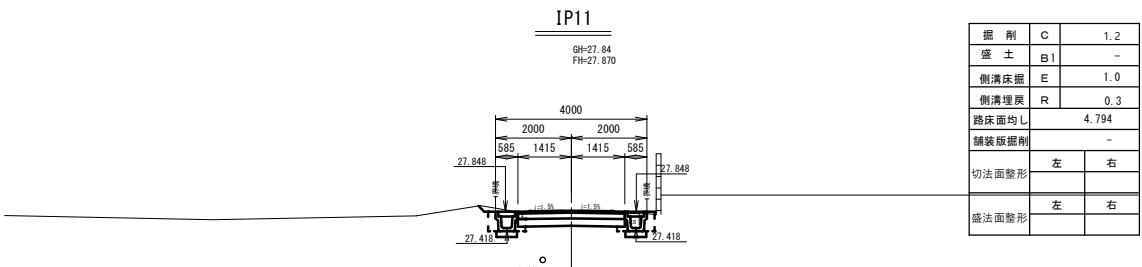
掘削	C	1.3
盛土	B1	-
側溝床掘	E	1.0
側溝埋戻	R	0.3
路床面均し		2.830
舗装版掘削		-
切法面整形	左	右
盛法面整形	左	右



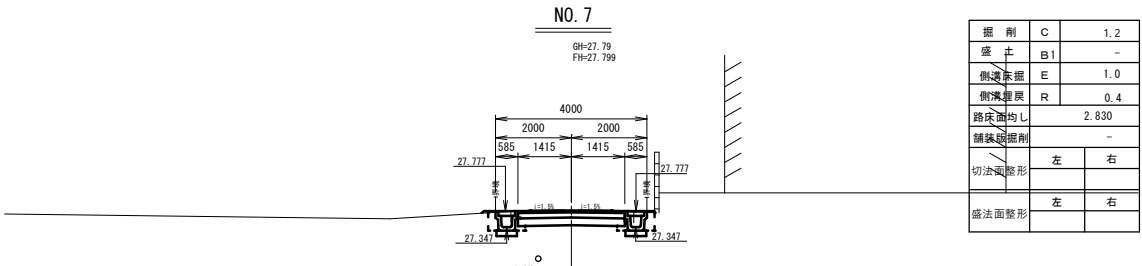
掘削	C	0.8
盛土	B1	-
側溝床掘	E	0.9
側溝埋戻	R	0.3
路床面均し		2.830
舗装版掘削		-
切法面整形	左	右
盛法面整形	左	右



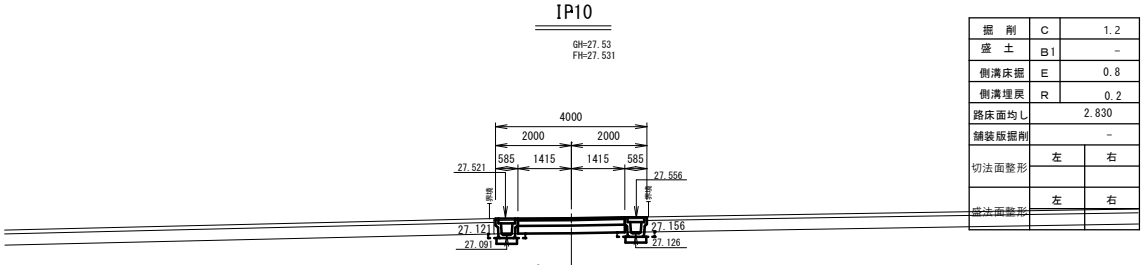
掘削	C	1.0
盛土	B1	-
側溝床掘	E	0.9
側溝埋戻	R	0.3
路床面均し		2.830
舗装版掘削		-
切法面整形	左	右
盛法面整形	左	右



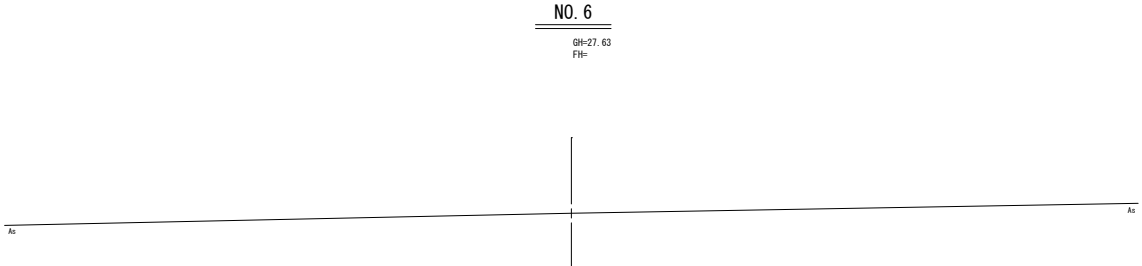
掘削	C	1.2
盛土	B1	-
側溝床掘	E	1.0
側溝埋戻	R	0.3
路床面均し		4.794
舗装版掘削		-
切法面整形	左	右
盛法面整形	左	右



掘削	C	1.2
盛土	B1	-
側溝床掘	E	1.0
側溝埋戻	R	0.4
路床面均し		2.830
舗装版掘削		-
切法面整形	左	右
盛法面整形	左	右

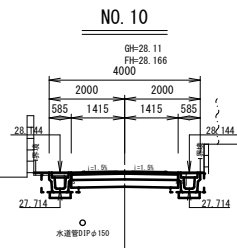


掘削	C	1.2
盛土	B1	-
側溝床掘	E	0.8
側溝埋戻	R	0.2
路床面均し		2.830
舗装版掘削		-
切法面整形	左	右
盛法面整形	左	右

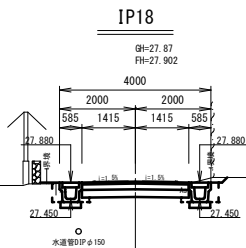


掘削	C	1.2
盛土	B1	-
側溝床掘	E	0.8
側溝埋戻	R	0.2
路床面均し		2.830
舗装版掘削		-
切法面整形	左	右
盛法面整形	左	右

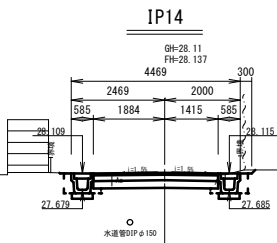
委託名	平成29年度 道路工測第9号
路線名	市道沖宿36号線実施設計委託
委託箇所	市道沖宿36号線
委託箇所	土浦市沖宿町地内
図面種別	計画横断面図2
縮尺	S = 1/100
図面番号	全 23 枚の内 8
作成年月日	平成30年5月 日
	土浦市建設部道路課



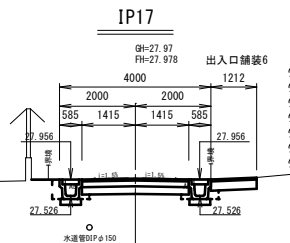
掘 削	C	1.1
盛 土	B1	-
側溝床掘	E	0.9
側溝埋戻	R	0.3
路床面均し	2.830	
舗装版掘削	-	
切法面整形	左	右
盛法面整形	左	右



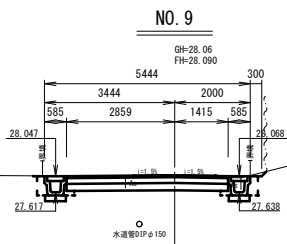
掘 削	C	1.2
盛 土	B1	-
側溝床掘	E	1.0
側溝埋戻	R	0.4
路床面均し	2.830	
舗装版掘削	-	
切法面整形	左	右
盛法面整形	左	右



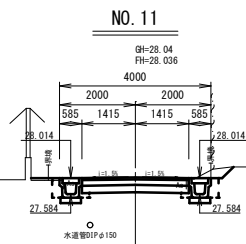
掘 削	C	1.4
盛 土	B1	-
側溝床掘	E	1.0
側溝埋戻	R	0.3
路床面均し	3.299	
舗装版掘削	-	
切法面整形	左	右
盛法面整形	左	右



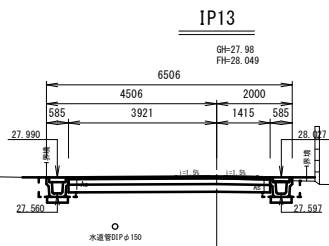
掘 削	C	1.6
盛 土	B1	-
側溝床掘	E	1.0
側溝埋戻	R	0.3
路床面均し	2.830	
舗装版掘削	-	
切法面整形	左	右
盛法面整形	左	右



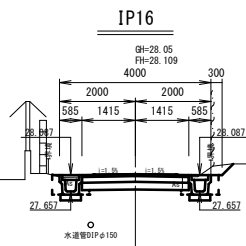
掘 削	C	1.7
盛 土	B1	-
側溝床掘	E	1.0
側溝埋戻	R	0.3
路床面均し	4.274	
舗装版掘削	-	
切法面整形	左	右
盛法面整形	左	右



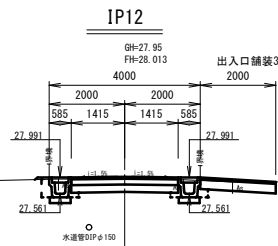
掘 削	C	1.4
盛 土	B1	-
側溝床掘	E	1.0
側溝埋戻	R	0.4
路床面均し	2.830	
舗装版掘削	-	
切法面整形	左	右
盛法面整形	左	右



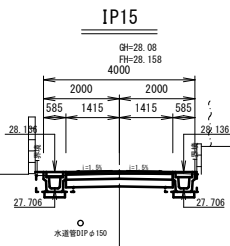
掘 削	C	2.0
盛 土	B1	0.1
側溝床掘	E	0.9
側溝埋戻	R	0.3
路床面均し	5.336	
舗装版掘削	-	
切法面整形	左	右
盛法面整形	左	右



掘 削	C	1.2
盛 土	B1	-
側溝床掘	E	1.0
側溝埋戻	R	0.3
路床面均し	2.830	
舗装版掘削	-	
切法面整形	左	右
盛法面整形	左	右

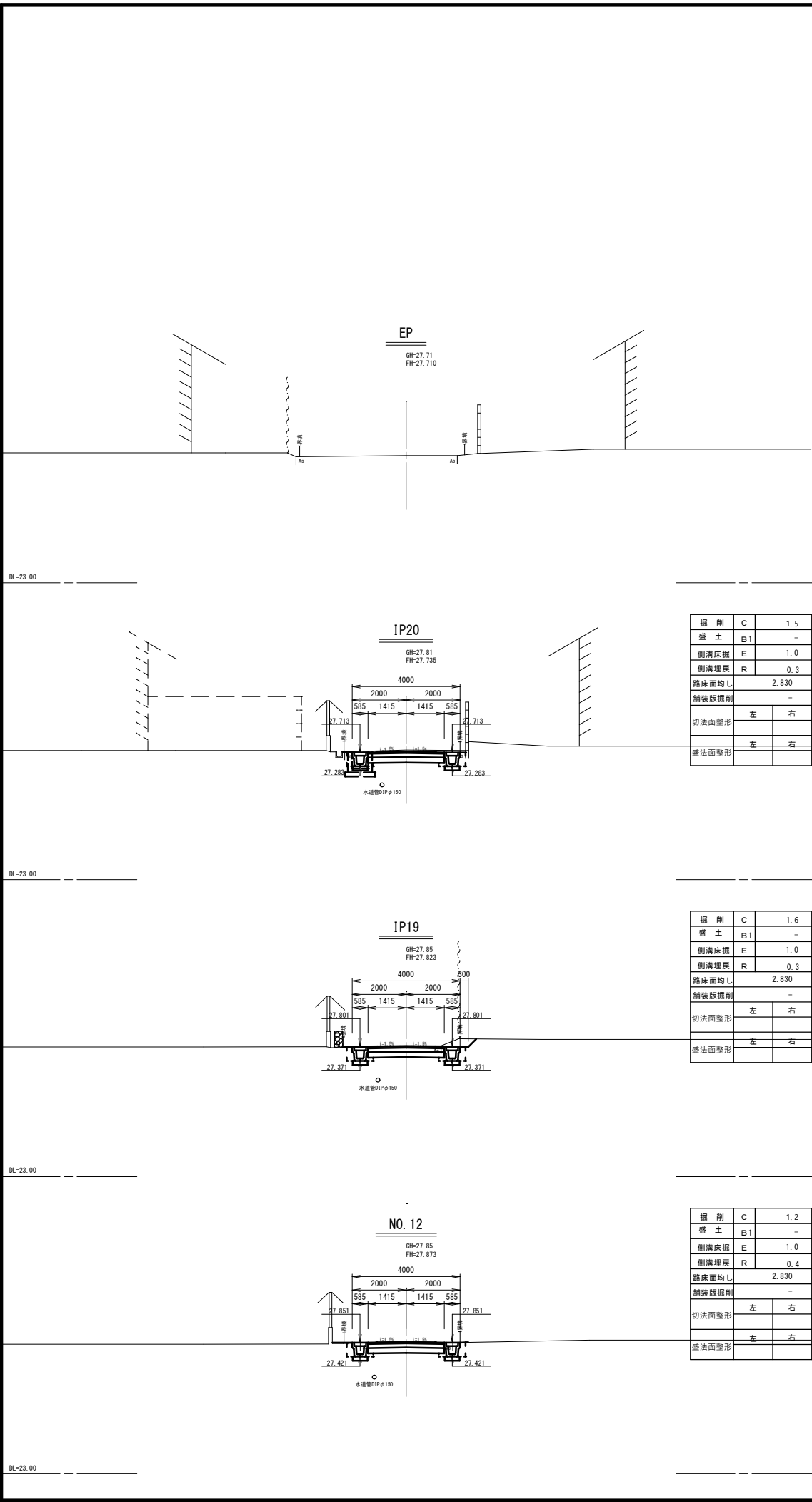


掘 削	C	1.6
盛 土	B1	-
側溝床掘	E	0.9
側溝埋戻	R	0.3
路床面均し	2.830	
舗装版掘削	-	
切法面整形	左	右
盛法面整形	左	右



掘 削	C	1.0
盛 土	B1	-
側溝床掘	E	0.9
側溝埋戻	R	0.3
路床面均し	2.830	
舗装版掘削	-	
切法面整形	左	右
盛法面整形	左	右

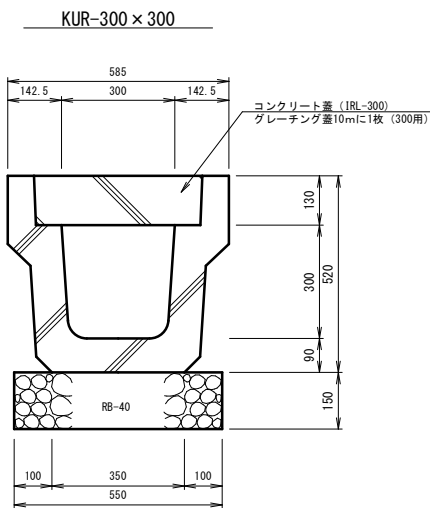
委 託 名	平成 29 年 度 道 路 工 測 第 9 号
路 線 名	市道沖宿36号線実施設計委託
委託箇所	市道沖宿36号線
図面種別	計画横断面図 3
縮 尺	S = 1 / 100
図面番号	全 23 枚 の 内 9
作成年月日	平 成 30 年 5 月 日
土 浦 市 建 設 部 道 路 課	



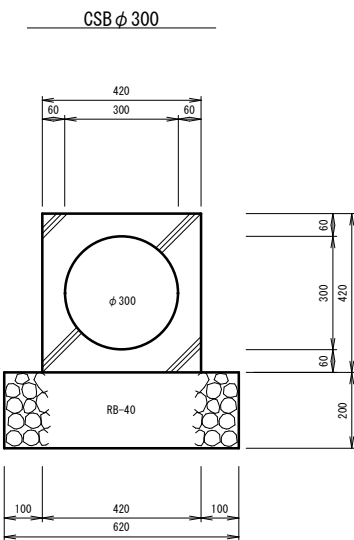
委託名	平成29年度 道路工測第9号
路線名	市道沖宿36号線実施設計委託
委託箇所	市道沖宿36号線
図面種別	計画横断面図4
縮尺	S=1/100
図面番号	全 23 枚の内 10
作成年月日	平成30年5月 日
土浦市建設部道路課	

排水工構造図

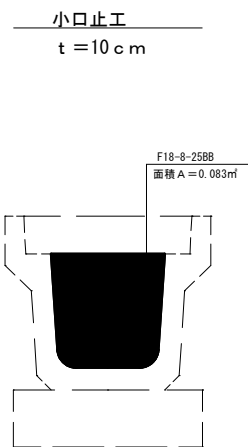
S=1 : 10



KUR-300×300		材 料 表		10.0m当り
名 称	形状・寸法	算 式		数 量
基礎砕石	t=15cm・RB-40	0.55×10.0=5.500		5.500 m ³
長尺U字溝	300×300	L=2000 561kg/個		5.000 個
基面整正		0.55×10.0=5.500		5.500 m ²



CSBφ300		材 料 表		10.0m当り
名 称	形状・寸法	算 式		数 量
基礎砕石	t=20cm・RB-40	0.62×10.0=6.200		6.200 m ³
CSB	φ300	L=2400 610kg/個		4.160 個
基面整正		0.62×10.0=6.200		6.200 m ²



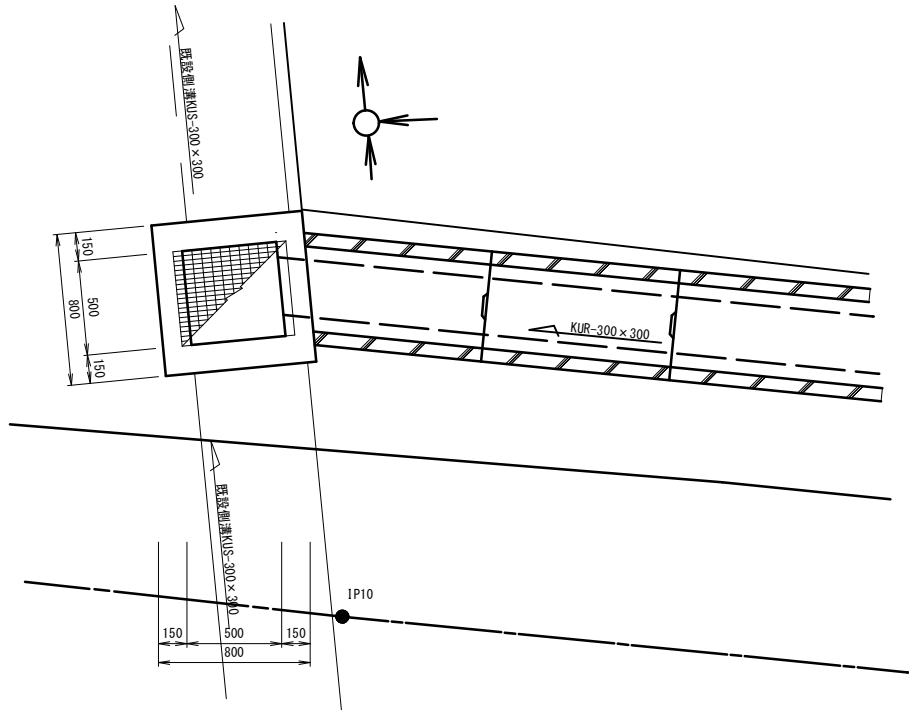
小口止工		材 料 表		1.0箇所当り
名 称	形状・寸法	算 式		数 量
コンクリート	t=10cm F18-8-25BB	0.083×0.10=0.0083		0.008 m ³
型枠	小型	0.083×2=0.166		0.166 m ²

委託名	平成29年度 道路工測第9号
	市道沖宿36号線実施設計委託
路線名	市道沖宿36号線
委託箇所	土浦市沖宿町地内
図面種別	排水工構造図
縮 尺	S=1:10
図面番号	全 23 枚の内 11
作成年月日	平成30年 5 月 日
土浦市建設部道路課	

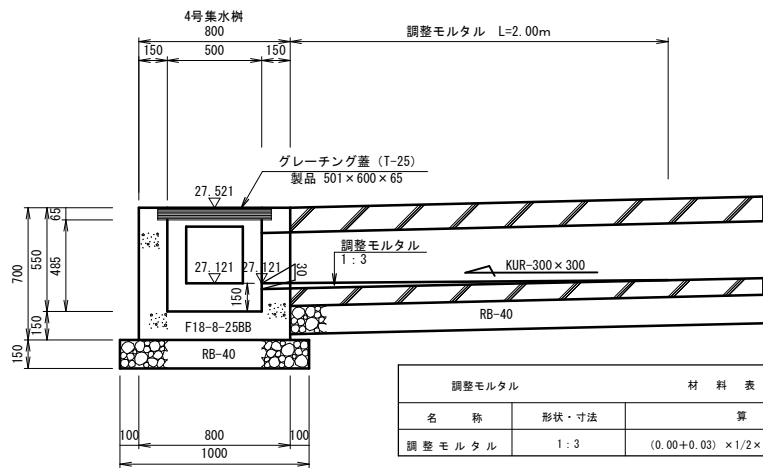
集 水 枳 構 造 図 (3)

S=1 : 20

4号集水枳
平面図



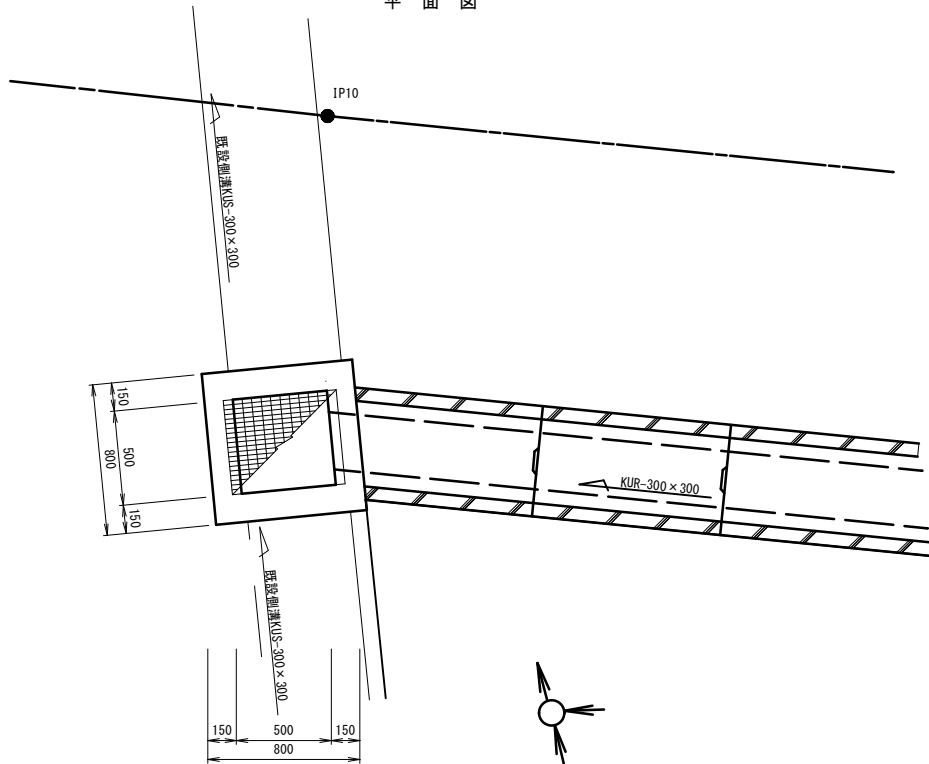
断面図



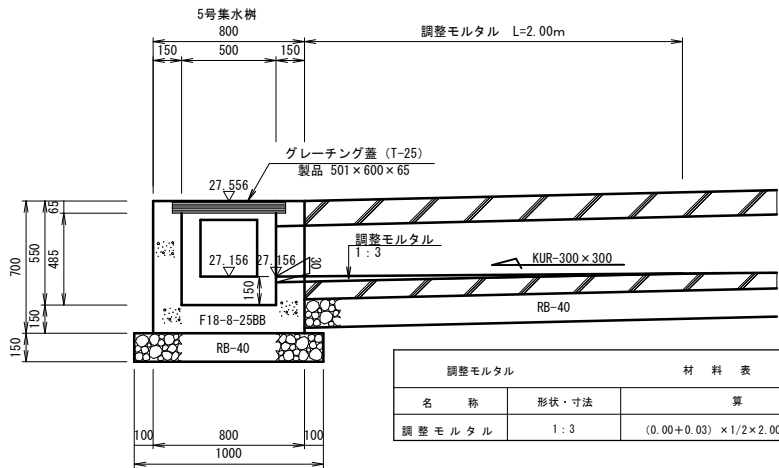
調整モルタル 材 料 表 1.0箇所当り			
名 称	形状・寸法	算 式	数 量
調整モルタル	1 : 3	$(0.00+0.03) \times 1/2 \times 2.00=0.030$	0.030 m^3

4・5号集水枳 材 料 表 1.0箇所当り			
名 称	形状・寸法	算 式	数 量
基礎碎石	t=15cm・RB-40	$1.00 \times 1.00=1.000$	1.000 m^2
コンクリート	F18-8-25BB	$0.80^2 \times 0.70-0.50^2 \times 0.485-0.30^2 \times 0.15 \times 2$	0.268 m^3
		$-0.30 \times 0.27 \times 0.15-0.501 \times 0.60 \times 0.065=0.268$	
		$0.80 \times 0.70 \times 4+0.50 \times 0.485 \times 4+0.30 \times 0.15 \times 3 \times 2$	
型 枠	小型	$+0.30 \times 0.15+0.27 \times 0.15 \times 2-0.30^2 \times 2 \times 2$	3.084 m^2
		$-0.30 \times 0.27 \times 2=3.084$	
グレーチング蓋	T-25	製品 501×600×65	1.000 枚
基面整正		$1.00 \times 1.00=1.000$	1.000 m^2

5号集水枳
平面図



断面図

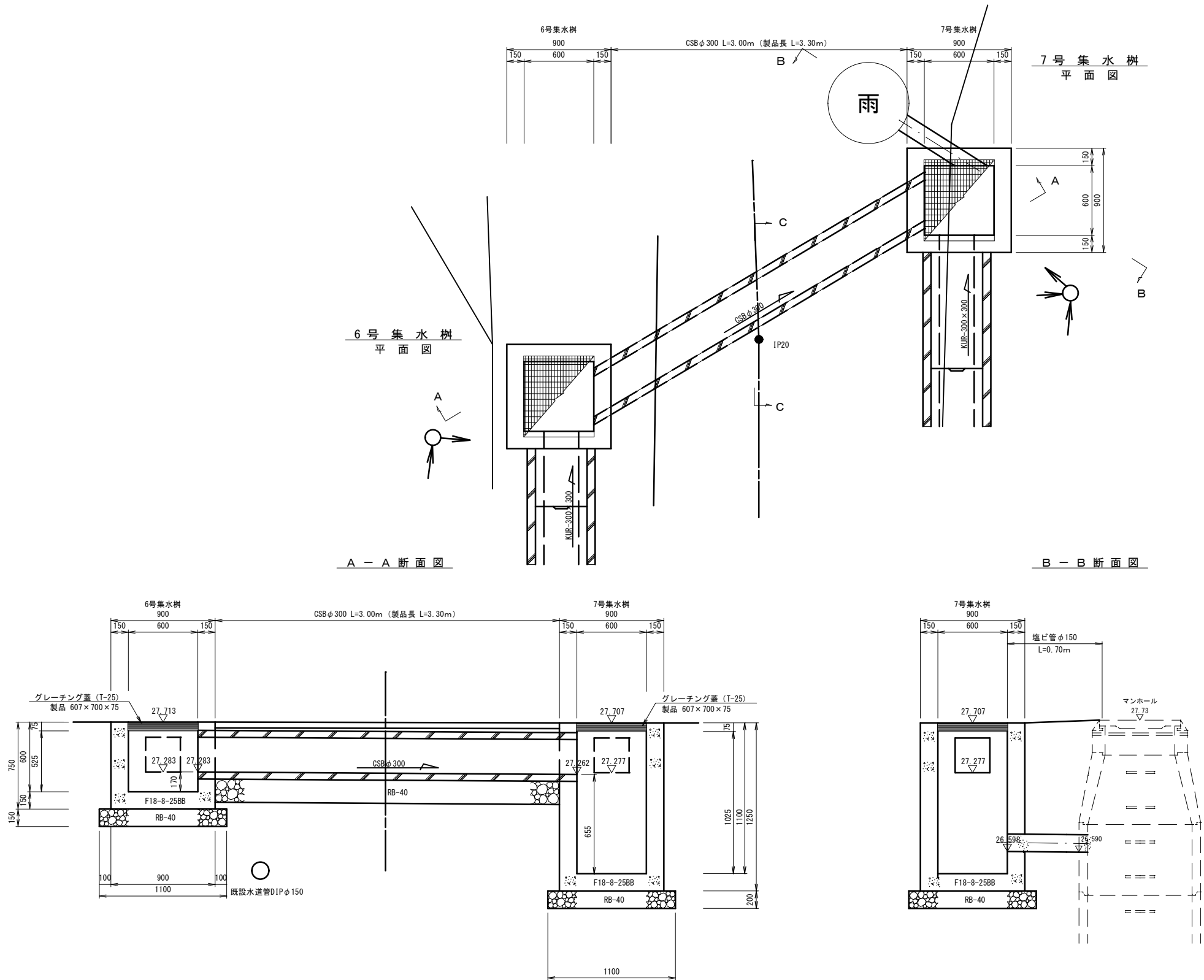


調整モルタル 材 料 表 1.0箇所当り			
名 称	形状・寸法	算 式	数 量
調整モルタル	1 : 3	$(0.00+0.03) \times 1/2 \times 2.00=0.030$	0.030 m^3

委託名	平成29年度 道路工測第9号
路線名	市道沖宿36号線実施設計委託
委託箇所	市道沖宿36号線
図面種別	土浦市沖宿町地内
縮 尺	集水枳構造図(3)
図面番号	S=1:10
作成年月日	全 23 枚の内 14
	平成30年5月 日
	土浦市建設部道路課

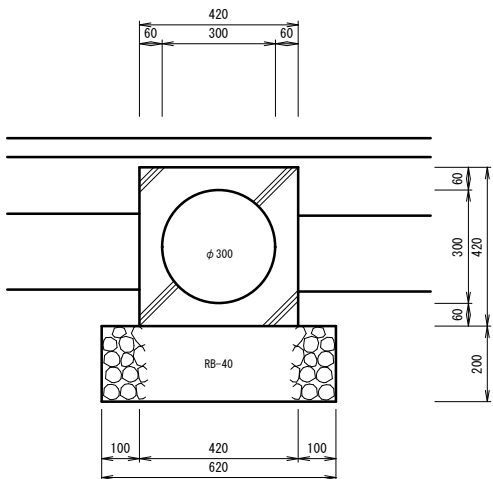
集水枳構造図（ 4 ）

S=1：20



C - C 断面図

S=1:10



6号集水枳		材 料 表		1.0箇所当り
名 称	形状・寸法	算 式	数 量	
基礎 砕 石	t=15cm・RB-40	$1.10 \times 1.10 = 1.210$	1.210	m ²
コン ク リ ート	F18-8-25BB	$0.90^2 \times 0.75 - 0.60^2 \times 0.525 - 0.30^2 \times 0.15 - 0.42^2 \times 0.15$	0.344	m ²
型 枠	小型	$-1/4 \times \pi \times 0.165^2 \times 0.15 - 0.607 \times 0.70 \times 0.075 = 0.344$ $0.90 \times 1.25 \times 4 + 1.1 \times 1.025 \times 4 + 0.30 \times 0.15 \times 3$ $- 0.30^2 \times 2 - 0.42^2 \times 2 - 1/4 \times \pi \times 0.165^2 \times 2 = 9.729$	9.729	m ²
グレーチング蓋	T-25	製品 607×700×75	1.000	枚
基 面 整 正		$1.10 \times 1.10 = 1.210$	1.210	m ²

7号集水枳		材 料 表		1.0箇所当り
名 称	形状・寸法	算 式	数 量	
基礎 砕 石	t=20cm・RB-40	$1.10 \times 1.10 = 1.210$	1.210	m ²
コン ク リ ート	F18-8-25BB	$0.90^2 \times 1.25 - 0.60^2 \times 0.1025 - 0.30 \times 0.15$ $- 0.42^2 \times 0.15 - 0.607 \times 0.70 \times 0.075 = 0.903$	0.903	m ²
型 枠	小型	$0.90 \times 1.25 \times 4 + 0.60 \times 0.1025 \times 4 + 0.30 \times 0.15 \times 3$ $- 0.30^2 \times 2 - 0.42^2 \times 2 = 3.562$	3.562	m ²
グレーチング蓋	T-25	製品 607×700×75	1.000	枚
基 面 整 正		$1.10 \times 1.10 = 1.210$	1.210	m ²

委 託 名	平成29年度 道路工測第9号
路 線 名	市道沖宿36号線実施設計委託
委託箇所	市道沖宿36号線
図面種別	土浦市沖宿町地内
縮 尺	集水枳構造図（4）
図面番号	S=1：10
作成年月日	全 23 枚の内 15
	平成30年5月 日
	土浦市建設部道路課

舗装面積求積図

S=1 : 100

BP
アスファルト舗装

NO. 3付近

IP5付近
アスファルト舗装

符号	底辺	高さ	倍面積
1	2.0	1.1	2.200
2	2.5	1.7	4.250
3	2.3	1.0	2.300
4	1.8	1.2	2.160
5	2.8	1.7	4.760
6	2.4	0.9	2.160
7	2.9	2.3	6.670
8	2.9	1.3	3.770
9	2.1	1.1	2.310
10	1.8	0.9	1.620
倍面積 (m2)			32.200
面積 (m2)			16.100

砕石舗装			
符号	底辺	高さ	倍面積
1	3.5	1.2	4.200
2	3.1	1.0	3.100
倍面積 (m2)			7.300
面積 (m2)			3.650

コンクリート舗装			
符号	底辺	高さ	倍面積
1	3.8	1.0	3.800
2	3.7	1.0	3.700
3	3.6	1.0	3.600
4	3.6	1.0	3.600
倍面積 (m2)			14.700
面積 (m2)			7.350

符号	底辺	高さ	倍面積
1	2.7	1.7	4.590
2	3.4	1.3	4.420
3	4.0	1.9	7.600
4	2.2	1.6	3.520
5	4.0	1.0	7.600
6	3.4	1.4	4.760
7	2.3	1.1	2.530
倍面積 (m2)			35.020
面積 (m2)			17.510

IP12付近
アスファルト舗装

NO. 10付近

IP17付近

EP
アスファルト舗装

符号	底辺	高さ	倍面積
1	4.3	1.8	7.740
2	4.3	1.5	6.450
倍面積 (m2)			14.190
面積 (m2)			7.095

砕石舗装			
符号	底辺	高さ	倍面積
1	3.3	1.8	5.940
2	3.3	1.6	5.280
3	3.3	1.6	5.280
4	3.3	1.6	5.280
倍面積 (m2)			21.780
面積 (m2)			10.890

砕石舗装			
符号	底辺	高さ	倍面積
1	3.7	2.0	7.400
2	3.0	1.5	4.500
3	3.0	1.5	4.500
4	4.2	2.0	8.400
倍面積 (m2)			24.800
面積 (m2)			12.400

アスファルト舗装			
符号	底辺	高さ	倍面積
1	3.8	2.0	7.600
2	3.8	1.7	6.460
倍面積 (m2)			14.060
面積 (m2)			7.030

砕石舗装			
符号	底辺	高さ	倍面積
1	2.5	1.2	3.000
2	2.5	1.2	3.000
倍面積 (m2)			6.000
面積 (m2)			3.000

符号	底辺(下底)	高さ	倍面積
1	0.4	0.1	0.040
2	1.4	0.3	0.420
3	1.8	0.6	1.080
4	2.4	1.2	2.880
5	2.7	1.6	4.320
6	2.0	0.1	0.200
7	3.8	0.8	3.040
8	3.1	0.8	2.480
9	3.3	1.8	5.940
10	0.9	0.3	0.270
11	2.6	0.7	1.620
倍面積 (m2)			22.490
面積 (m2)			11.245

委託名	平成29年度 道路工測第9号
路線名	市道沖宿36号線実施設計委託
委託箇所	市道沖宿36号線
委託箇所	土浦市沖宿町地内
図面種別	舗装面積求積図
縮尺	S=1/100
図面番号	全 23 枚の内 16
作成年月日	平成30年5月 日
土浦市建設部道路課	

取 壊 し 工 平 面 図 (2)

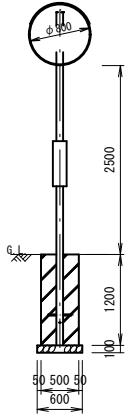
S=1:250

2



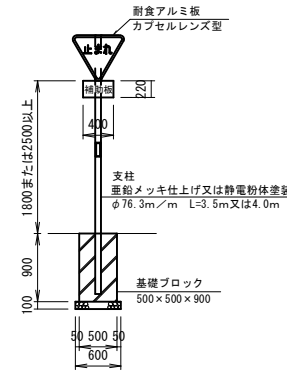
カーブミラー撤去

S=1:50



規制標識撤去・設置

S=1:50



規制標識撤去・設置 止まれ		材 料 表	1.0箇所分	
名 称	形状・寸法	数	式	量
基 礎 碑 石	1=10cm・Rφ=40	0.00	0.00×0.00=0.00	0.00
規制標識	止まれ	1.00	基礎ブロック付・発泡発射機	1.00
取 壊 量		0.00	0.00×0.00=0.00	0.00

カーブミラー撤去・設置 1箇所		材 料 表	1.0箇所分	
名 称	形状・寸法	数	式	量
基 礎 碑 石	1=10cm・Rφ=40	0.00	0.00×0.00=0.00	0.00
カーブミラー	1箇所	1.00	基礎ブロック付・発泡発射機	1.00
取 壊 量		0.00	0.00×0.00=0.00	0.00

既設側溝取壊し

S=1:20



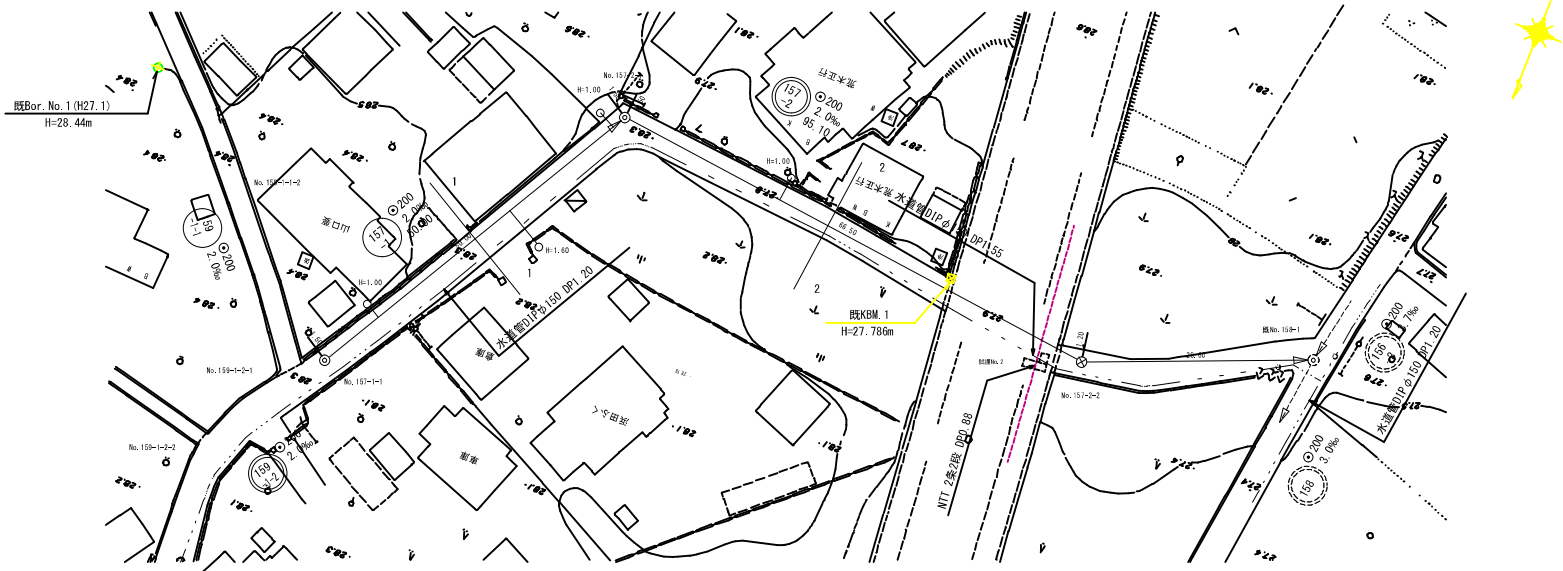
A=0.103m
0.103×1.60=0.165m3

取壊し工②		材 料 表		1.0式分	
名 称	形状・寸法	数	式	量	
AS舗装切断	t=15cm以下	3.80+1.70+6.70=12.200		12.200	m
AS舗装版掘削	t=15cm以下	451.700		451.700	m ²
コンクリート取壊し	二次製品	0.165		0.165	m ²
アスファルトガラ運搬		451.70×0.05=22.585		22.585	m ³
コンクリートガラ運搬	二次製品	0.165		0.165	m ²
アスファルトガラ処理		22.585×2.35=53.075		53.075	t
コンクリートガラ処理	二次製品	0.165×2.50=0.413		0.413	t
既設トレンチ撤去・設置	1箇所	1.000		1.000	箇所
既設規制標識撤去・設置	止まれ	1.000		1.000	箇所

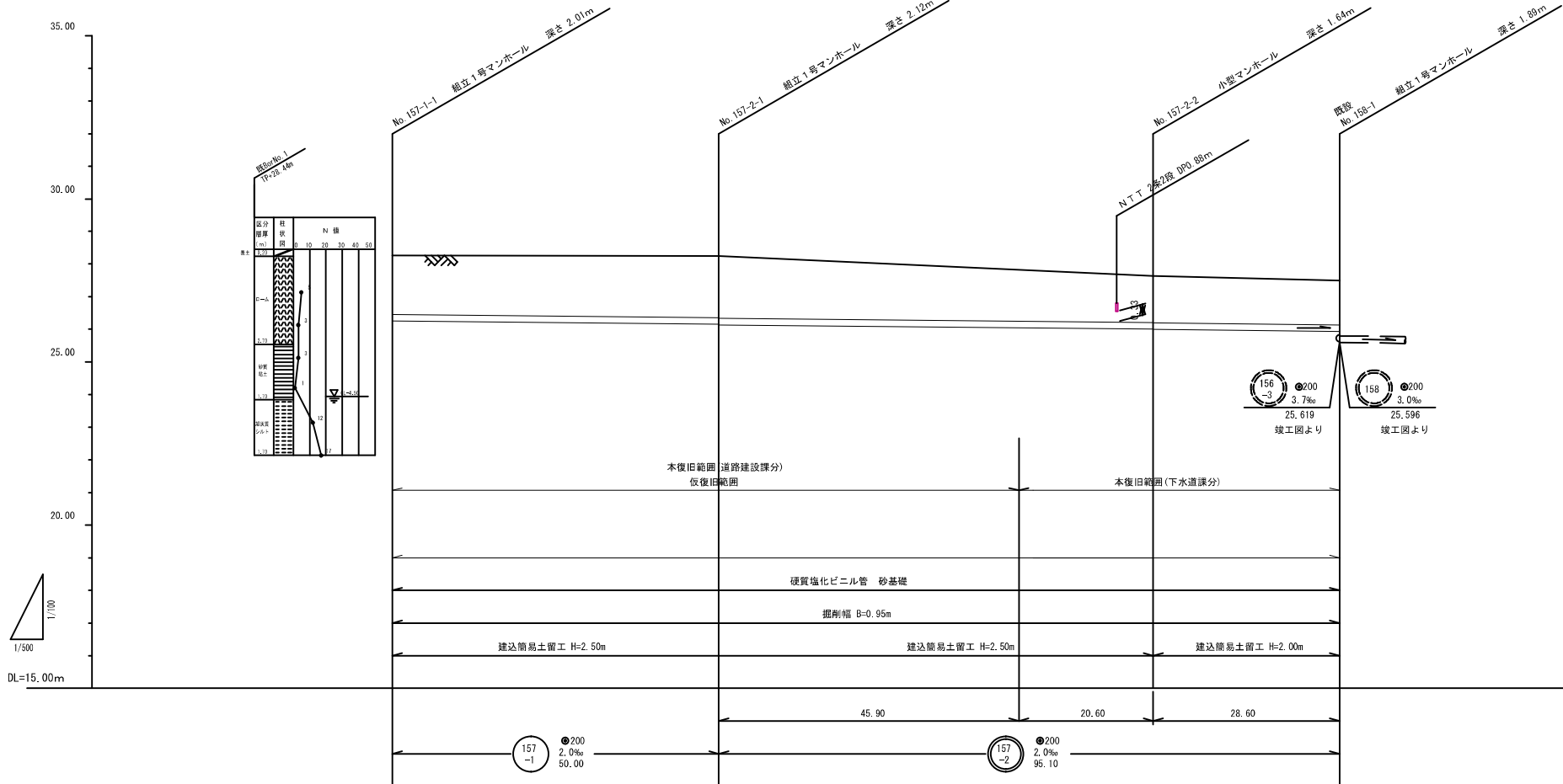
IP	IP間方位角	IA	R	曲 線 表	TL	SL	CL	IP間距離	X座標	Y座標
BP	17-01-54							15.623	8808.837	38121.878
IP1	16-45-46	0-16-07						13.037	8823.775	38126.454
IP2	16-40-35	0-05-11						14.437	8836.268	38130.214
IP3	11-23-44	5-16-51						16.287	8850.088	38134.357
IP4	11-54-51	0-31-07						17.036	8864.054	38137.575
IP5	66-42-15	54-47-24						9.293	8882.723	38141.092
IP6	66-06-43	0-35-33						12.448	8886.398	38149.637
IP7	71-55-45	5-49-02						7.715	8891.439	38161.009
IP8	65-58-04	24-02-20						4.299	8893.832	38168.343
IP9	66-14-56	0-16-52						16.555	8893.385	38172.619
IP10	95-39-52	0-35-04						18.754	8891.583	38189.076
IP11	96-51-13	1-11-21						29.757	8889.722	38207.738
IP12	95-23-06	1-28-06						8.340	8887.255	38228.347
IP13	29-29-52	65-53-14						15.987	8886.660	38234.659
IP14	29-37-29	0-07-57						14.553	8900.575	38242.531
IP15	33-51-23	4-13-54						8.023	8913.226	38249.725
IP16	32-53-09	0-58-14						16.025	8919.889	38254.195
IP17	33-17-10	0-24-01						9.295	8933.346	38262.886
IP18	11-49-32	21-27-38						9.652	8941.108	38267.992
IP19	354-38-17	17-11-16						10.680	8950.555	38268.970
IP20	352-31-34	2-06-43						3.075	8961.188	38268.972
EP									8964.237	38268.572

委 託 名	平成29年度 道路工測第9号
路 線 名	市道神宿36号線実施設計委託
委 託 箇 所	市道神宿36号線
図 面 種 別	取壊し工平面図(2)
縮 尺	S=1/250
図 面 番 号	全 23 枚の内 18
作 成 年 月 日	平 成 30 年 5 月 日
土 浦 市 建 設 部 道 路 課	

平面図 S=1/500

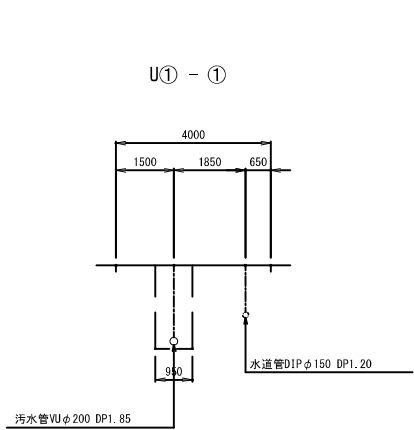


縦断面図 縮尺 V= 1/100 H= 1/500

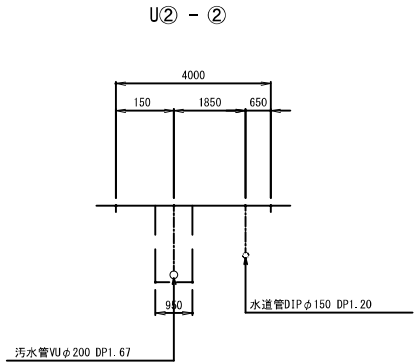


埋設地	28.26	28.25	27.63	27.49
土盛り	1.80	1.80 1.91	1.42 1.43	1.35
管深	26.262	26.152 26.132	25.999 25.989	25.932
掘削深	2.12	2.21 2.23	1.74 1.75	1.67
掘削深	(2.17)	(1.99)	(1.71)	※ () : 平均掘削深
掘削深	0.00	50.00	116.50	145.10
掘削深	0.00	50.00	66.50	28.80

横断面図 S=1/100



道路内には水道管が埋設されている。
よって、汚水管は水道と道路境界のほぼセンターに占用させた。
ただし、道路が屈曲しているため現地にて調整を行った。



道路内には水道管が埋設されている。
よって、汚水管は水道と道路境界のほぼセンターに占用させた。
ただし、道路が屈曲しているため現地にて調整を行った。

U汚水管凡例

記号	名称
	汚水管 (国補)
	汚水管 (市単)
	汚水管 (将来計画)
	既設汚水管
	組立2号マンホール (マンホールポンプ)
	組立1号マンホール
	小型マンホール
	組立0号マンホール
	組立特1号マンホール
	副管 (VU150mm)

U汚水樹凡例

	未申請箇所
	申請箇所
	組立2号マンホール (マンホールポンプ)
	組立1号マンホール
	小型マンホール
	組立0号マンホール
	組立特1号マンホール
	副管 (VU150mm)

※1 特記ない場合は塩ビ製蓋を使用
※2 特記ない場合は機型汚水樹を使用

U路線番号



U案内図



工事名	令和7年度 国補公下第1号
田村第一処理分区分	公共下水道 (汚水) 工事
図面番号	課長
路線名	田村第一処理分区分
工事箇所	土浦市沖宿町地内
図面種類	係長
掘削深	掘削
掘削深	設計
作成年月日	令和 7年 12月 23日
製図	製図

土浦市建設部下水道課

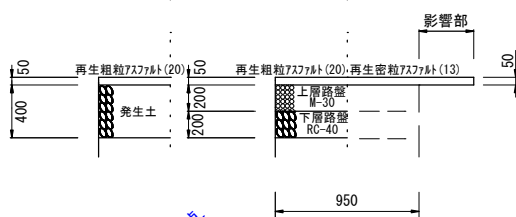
合併箇所

市道舗装

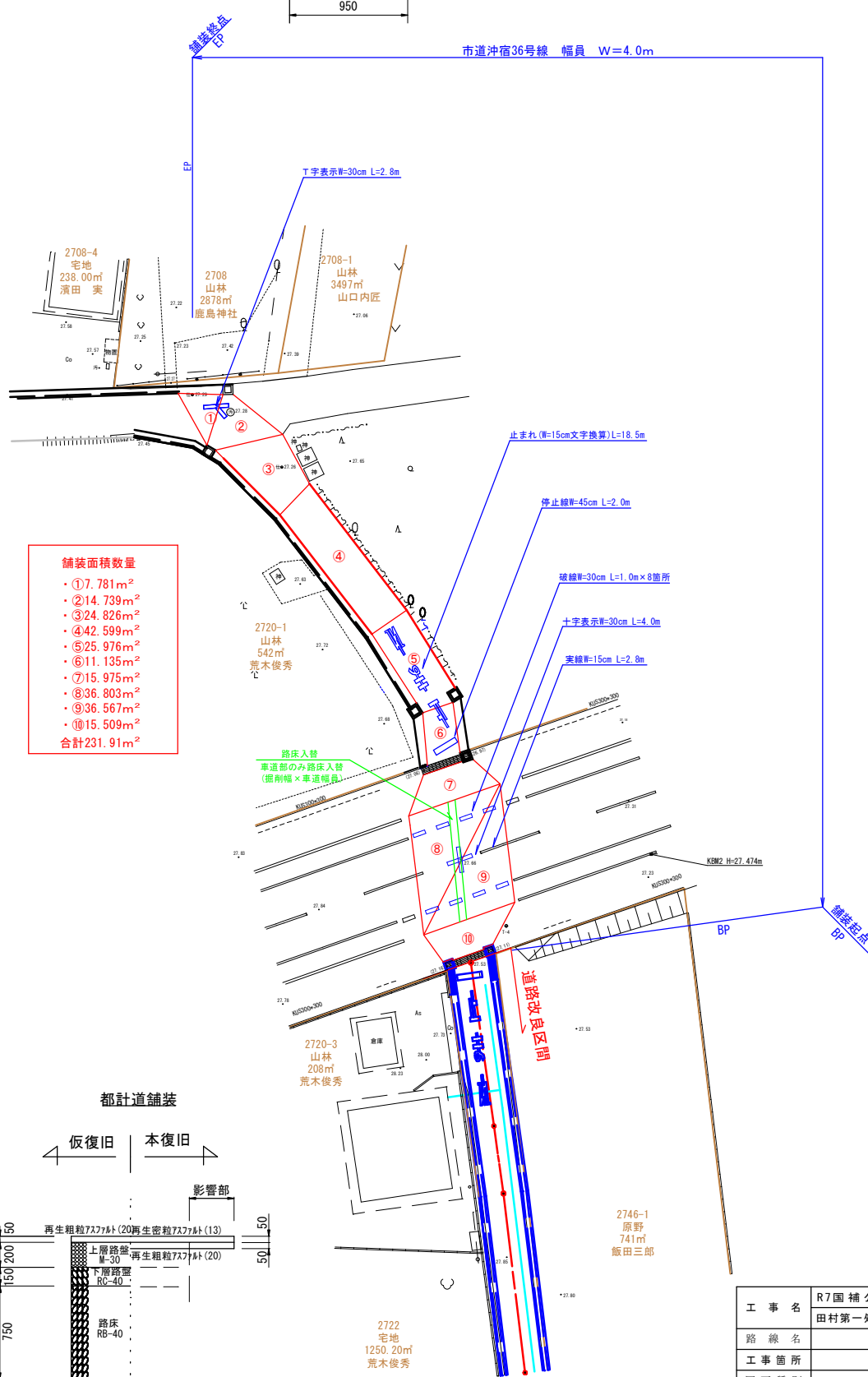
仮復旧

仮復旧

本復旧



市道沖宿36号線 幅員 W=4.0m



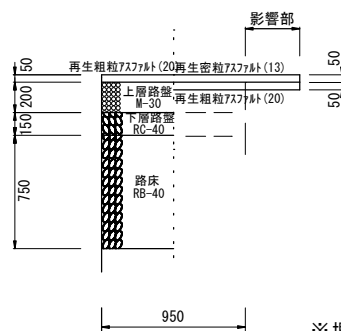
舗装面積数量

- ①7.781㎡
- ②14.739㎡
- ③24.826㎡
- ④42.599㎡
- ⑤25.976㎡
- ⑥11.135㎡
- ⑦15.975㎡
- ⑧36.803㎡
- ⑨36.567㎡
- ⑩15.509㎡
- 合計231.91㎡

都計道舗装

仮復旧

本復旧



※埋設物 N T T、水道等は工事の際立会いを行うこととする。

工 事 名	R7国補公下第1号
路 線 名	田村第一処理分区分公共下水道(汚水)工事
工 事 箇 所	市道沖宿36号線
図 面 種 別	土浦市沖宿町地内
縮 尺	舗装復旧平面図
図 面 番 号	S=1/250
作成年月日	令和7年12月23日
	土浦市建設部下水道課